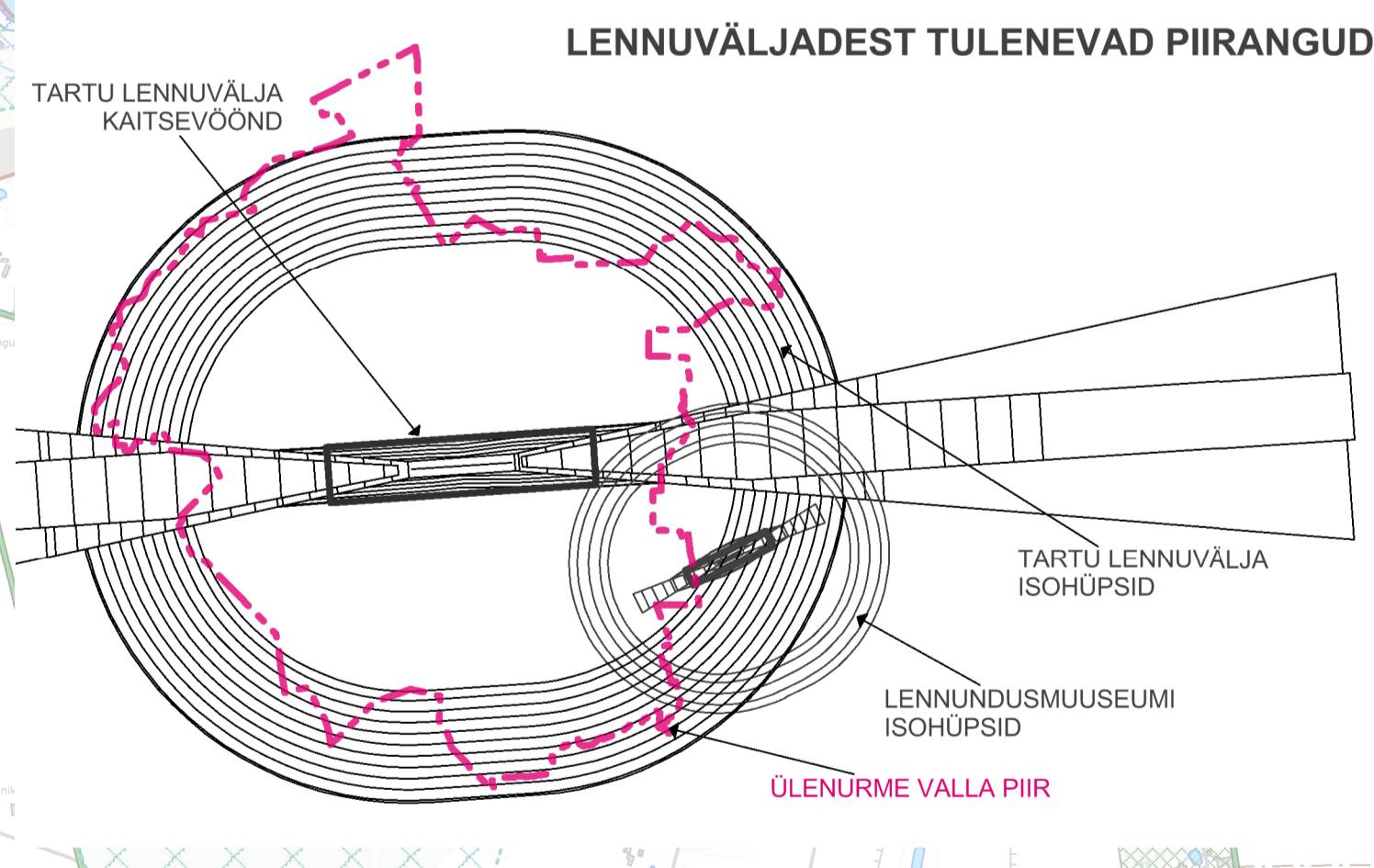
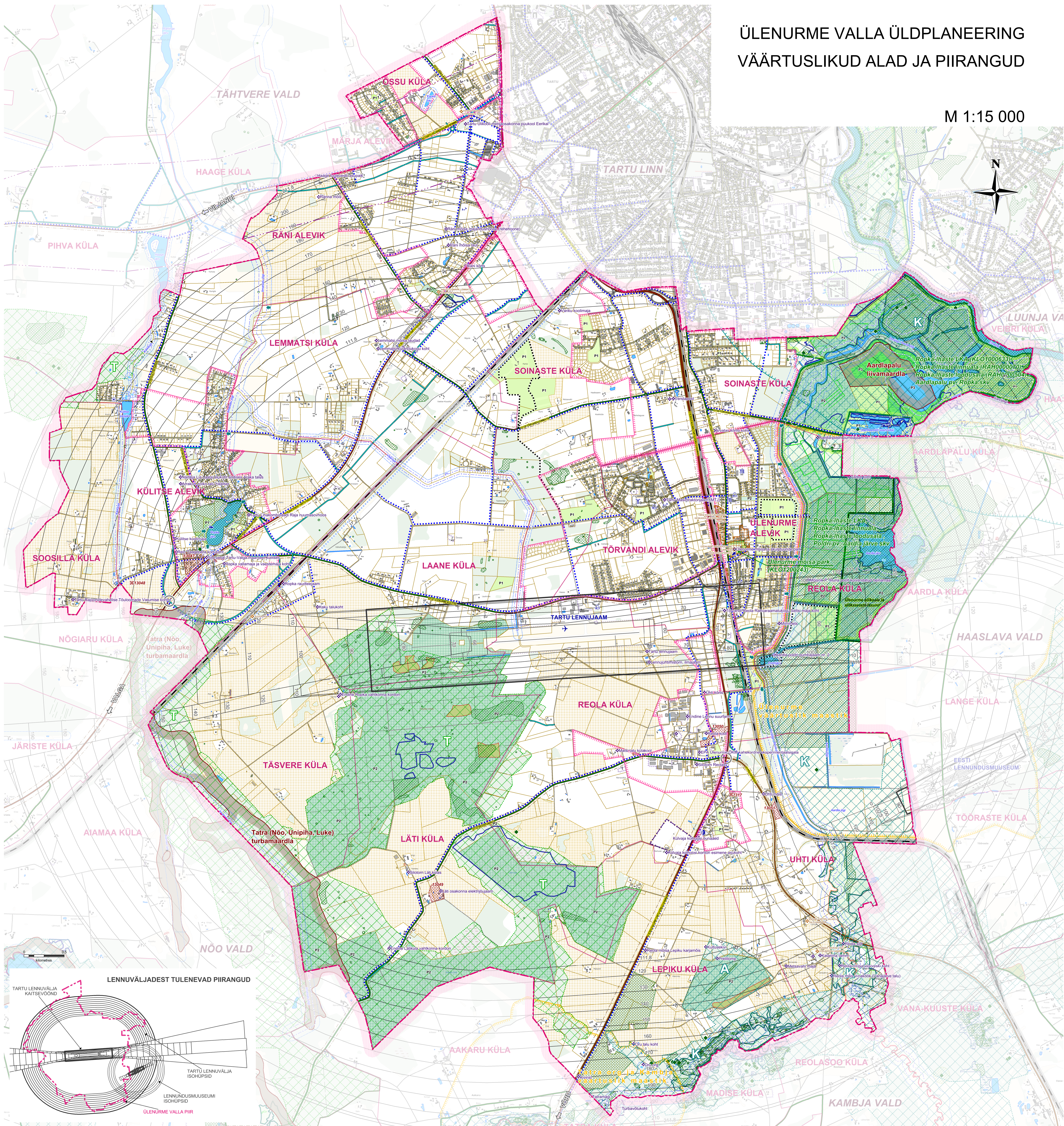


ÜLENURME VALLA ÜLDPLANEERING VÄÄRTUSLIKUD ALAD JA PIIRANGUD

M 1:15 000



LEPPEMÄRGID

ÜLDPLANEERINGUGA MÄÄRATUD MAAKASUTUSE JUHTOTSTARBED

- PUHKEALAD**
- P1 Puhkeala hoonete ehitamise õigusega
 - P2 Puhkeala hoonete ehitamise õigusega *1
 - P3 Perspektiivne puhkeala *2

Märkused:
*1 Puhkealad (P2) on reserveeritud suures osas olemasolevatele riigimetsadele.
*2 I etapis kaevandamisalubadega määratud määrad, mis rekvireeritakse puhkealaks liivavaru ammendumisel. Hoonete ehitamine maardla alal on võimalik peale maavara ammendumist, puhkealaks rekvireerimisel.

- ROHELINE VÕRGUSTIK**
- Rohevõrgustiku tuumala
 - Rohevõrgustiku koridor
 - Rohevõrgustiku astmelaud

- MUUD LEPPEMÄRGID:**
- Tihasustusala piir
 - Avalik juurdepääs kallasarjale

VÄÄRTUSTATUD ALAD JA OBJEKTIID

- Väärtuslik maastik
- Väärtuslik põllumajandusmaa
- Miljööväärtuslik hooned/objektid
- Miljööväärtuslik hoonestusala

MUUD LEPPEMÄRGID PIIRID

- Ülenurme valla piir
- Külalahkmejoon
- Katastripiir
- Kehtestatud teema-planeeringu ala piir 3*

Märkus:
*3 Teema-planeering "Viijandi maantee laiendus"

ALUSKAART

- Hooned
- Puittaimestik
- Haritav maa
- Lage ala
- Veekogu

PIIRANGUD

- Riigimaantee kaitsevöönd
- Raudtee kaitsevöönd
- Veekogu ehituskeeluvöönd
- Veekogu ehituskeeluvööndi vähendamise ettepanek
- Veekogu kalda piiranguvöönd
- Ülejutusala piir
- Lennuvälja kaitsevöönd
- Tartu lennuvälja ja Eesti Lennundusmuuseumi lennuvälja isohüpsid
- 35kV, 110kV ja 330kV elektriliini kaitsevöönd
- Riigikaitse ehitise piiranguvöönd
- Ohtliku ettevõtte ohuala

MAAVARAD

- Maardla

MUUD LEPPEMÄRGID

- Riigimets

TEHNILINE INFRASTRUKTUUR

- Põhimaantee
- Tugimaantee
- Kõrvalmaantee
- Ühendustee
- Tänav
- Muu tee
- Perspektiivne tee
- Perspektiivne 2-tasandiline liiklussõlm
- Liiklussõlme vajaduse võimalik asukoht
- Jalgratta- ja jalgte
- Jalgrattatee
- Matkarauda
- Raudtee
- Elektri õhuliin

KAITSTAVAD ALAD JA OBJEKTIID

- Kultuurimälestis - objekt
- Kultuurimälestis - ala
- Natura 2000 linnuala, -loodusala, Looduskaitseala (LKA)
- Kaitseala liigi elupaik/kasvukoht
- Kaitstava looduse üksikobjekt
- Vääriselupaik
- Püselupaik
- Lõhejoed

VÄÄRTUSTATUD ALAD JA OBJEKTIID

- Eesti ürglooduse raamatu objekt
- Ülenurme allikaala ja allikasete lasund
- Allikad
- Sood
- Inventeeritud loodusdirektiivi I lisa elupaik
- Poollooduslikud kooslused
- Pärandkultuuri objektid
- Pärandkultuuri ala

TÄHTSAMAD OBJEKTIID

- Lennujaam
- Muuseum
- Vallamaja
- Kultuurimaja
- Koolimaja
- Lasteaed
- Mängu- ja spordiväljakud
- Sportihooned
- Randumiskoht
- Supluskoht
- Bussipeatus
- Rongipeatus

- Märkused:
1. Kultuurimälestised: Muinsuskaitseamet 11.2015
2. Keskkonnaregister: Keskkonnaregistri Keskus 08.05.2017
3. Vastavalt Looduskaitsealade RT 1/2004, 38, 258; 53, 373 ei või I ja II kat liide täpselt leikukohti massiteabeharidites levitada.
4. Aluskaart: Eesti Põhikaart - Maa-amet, Andmetek. pärineb Eesti topograafia andmekogu (ETA) andmebaasi väljavõtteist 05.2017.
5. Katastri andmed seisuga: 21.05.2017.
6. Maardlate info seisuga: 09.05.2017.
7. Tartu linna territooriumi kajastatud kergliiklusteed on saadud Tartu linna UP tööstusosast kildidelt, seisuga 29.05.2017.
8. Koordinaadid L-EST 97 süsteemis.
9. Joonise värvid on niiskuse- ja valgustundlikud.

ÜLENURME VALLA ÜLDPLANEERING

KOOSTAJAD: ÜLENURME VALLAVALITSUS
Pargi 2, Ülenurme alevik, Tartu maakond
tel: 750 2600, seisuga: Ülenurme.ee

ENTEC ESTI OÜ
Pärnu mnt 160J Tallinn
tel: 6177430; entec@entec.ee

JOONIS: VÄÄRTUSLIKUD ALAD JA PIIRANGUD

MOÕTKAVA: 1:15 000

JOONISE NR: 3

JOONISEID: 3

TÖÖ NR: 1044

STAADIUM: KOOSKÕLASTAMISEL

VÄLJATRÜKK: 02.06.2017